

Coleta seletiva dos resíduos sólidos

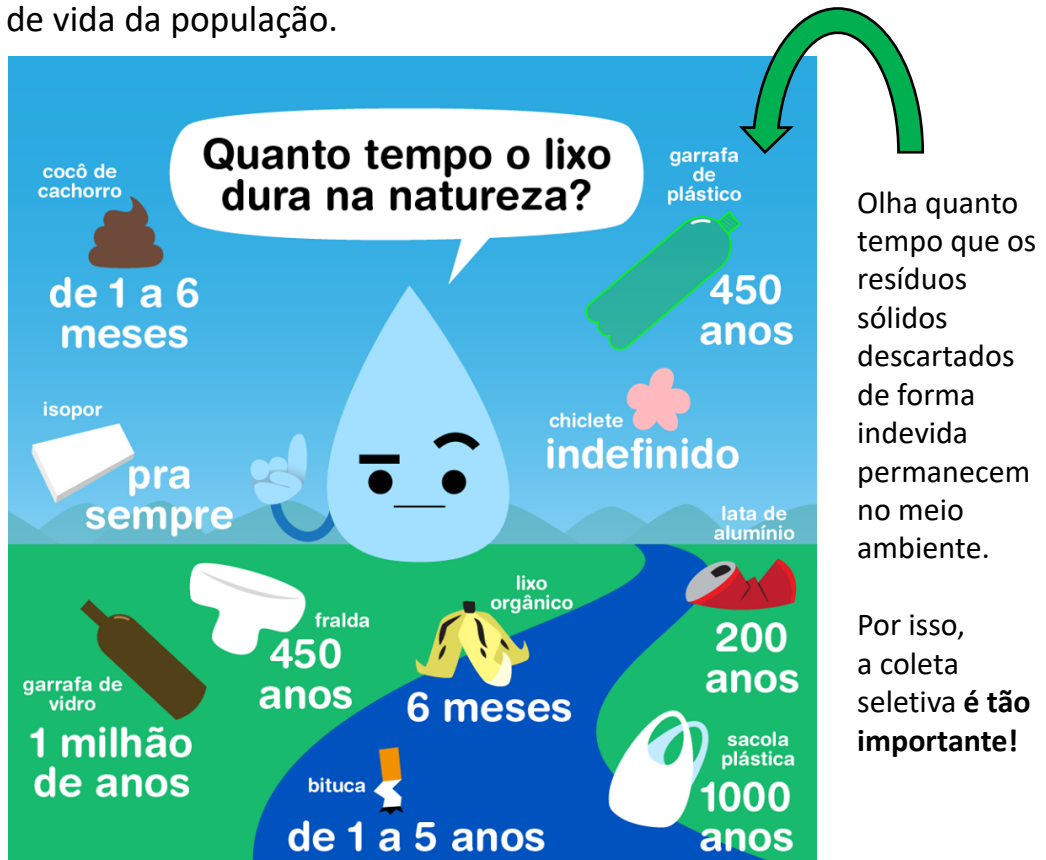
Você sabe o que é a coleta seletiva dos resíduos sólidos?

Consiste na separação e no recolhimento de todos os resíduos sólidos (lixo) descartado por empresas, escolas e até mesmo por nós, em nossas casas.

Os resíduos recicláveis são: **em plástico, papel, vidro e metais.**

Eles são divididos em lixeiras específicas para cada tipo de material descartado. A lixeira azul é para papel e papelão, vermelha para plástico, verde para vidro e amarela para metal.

Além disso, a coleta seletiva tem muitos benefícios incluindo, a limpeza urbana, a preservação dos recursos naturais e a qualidade de vida da população.



Coleta seletiva em Lorena

Você também pode ajudar o meio ambiente fazendo a coleta seletiva em sua casa! :D

Coloque todo o material que pode ser reciclado (plástico, papel, vidro e metal) em uma caixa ou sacola nos dias que o caminhão da coleta seletiva passar na sua rua.

Em Lorena existe coleta seletiva e os dias em que o caminhão passa pelos bairros são os seguintes:

Segunda-feira, a partir das 8h

- Posto de saúde – Vila Nunes
 - Centro Social Urbano (CSU)
 - Praça da Bíblia
 - Cabelinha
 - Rua 21 de Abril
 - Village das Palmeiras
 - Secretaria de Saúde
 - Câmara Municipal
 - Secretaria de Trânsito
- (quinzenal)
- Prediã – Centro
 - Secretaria de Meio Ambiente

Terça-feira, a partir das 8h

- Santa Casa
- Mercado Municipal
- Hospital Unimed
- Vila Geny
- Vila Margarida

Quarta-feira, a partir das 8h

- Avenida São Pedro – Olaria
- Sabesp
- Rodoviária
- Vila Hepacaré
- Avenida Thomas Alves Figueiredo
- Parque Mondesir

Quinta-feira, a partir das 8h

- Vila Zélia
- Bairro da Cruz
- Hospital Unimed
- Mercado Municipal
- Prefeitura Municipal

